

Know-how leicht gemacht:

Die Schulungsreihe der DGNB

Grundlagenwissen Energie & Nachhaltigkeit - Alles Wichtige auf einen Blick

Stand Oktober 2023

In Kooperation mit  **DGNB**

ING 

Ein wichtiger Teil unseres Modernisierungs-Konzepts



Tools und viele Informationen

- **KfW-Sanierungsrechner**
- Klick-Tutorial mit Basics zur Nutzung
- <https://www.ing.de/partner/modernisierungs-check>



Praxiswissen

- **Kostenloses Webinar:** Details und Beratungsansätze für den KfW-Sanierungsrechner (www.ing.de/partner/webinare)
- **Sprechstunde „Nachhaltigkeit“:** Persönlicher Austausch mit Nachhaltigkeitsbeauftragtem oder Key Account Manager



Fachliche Grundlagen

- **Fachliche** Schulung zu Grundlagen der Bauphysik, Fachbegriffen, Energiekonzepten
- Handout, Teilnahmezertifikat, Checkliste



Strategie

- **Vor-Ort-Workshops** zur **Entwicklung** einer Strategie
- **Vertriebliche Ansätze** des Modernisierungs-Checks in der **Praxis**
- **Interesse? Dann sprechen Sie mit Ihrem Key Account Manager**

A close-up photograph of a young girl with blonde hair and blue eyes. She is holding a magnifying glass over her face, which is the central focus of the image. The background is blurred, showing what appears to be a window with a grid pattern. The lighting is soft, highlighting her features.

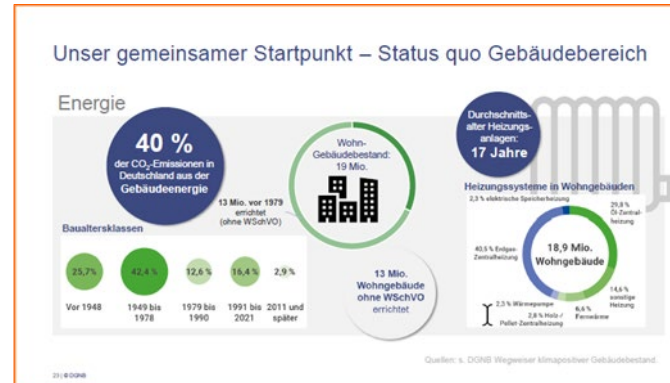
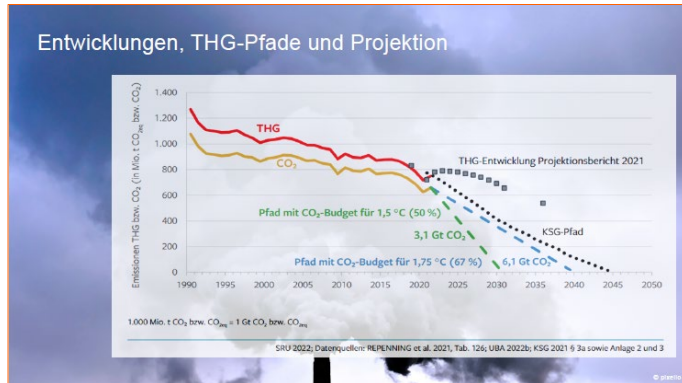
DGNB - Schulung

Und das erwartet Sie ...

Modul 1: Die Basics



- Grundlagen
- Bestandsaufnahme
- Rechtliche Rahmenbedingungen
- Energieausweis



Modul 2: Die Technologie

- Gebäudehülle
- Bauliche und technische Maßnahmen
- Konzepte



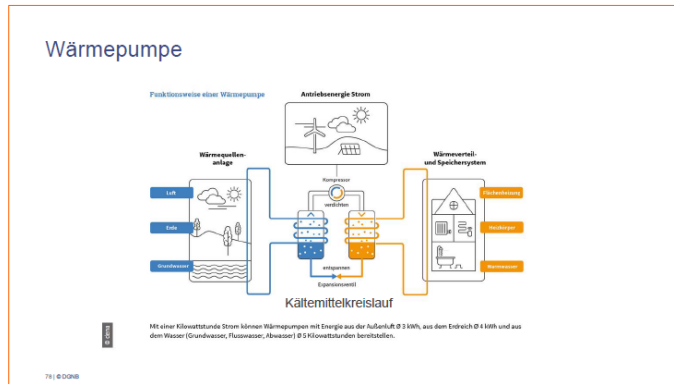
Hinterlüftete Vorhangsfassade

Materien:

- Typische Dämmung: Mineralfaserdämmung, Holzweichfaserplatten, Hartschaumplatten
- Verkleidung: große Vielfalt (z. B. Holz, Schiefer, Metall, Kunststoff, Stein)

Gebäudebefestigung

- Unterkonstruktion aus Holz und Metall
- Wahl der Unterkonstruktion ist abhängig von der Vorhangsfassade (Gewicht, Befestigungssystem etc.)



Konzept – Fassade + Kellerdecke

Vorschlag A		Vorschlag B	
<input checked="" type="checkbox"/> Dämmung oberer Geschosse wie Pflicht gemäß GEG	<input checked="" type="checkbox"/> Kellerkellerdämmung	<input checked="" type="checkbox"/> Außenwändeldämmung - WDVS	<input checked="" type="checkbox"/> Kellerkellerdämmung
<input checked="" type="checkbox"/> Außenwändeldämmung - WDVS	<input type="checkbox"/> Dämmung oberer Geschosse wie Pflicht gemäß GEG	<input type="checkbox"/> Außenwändeldämmung - WDVS	<input type="checkbox"/> Dämmung oberer Geschosse wie Pflicht gemäß GEG
Aufwendungen	Einsparung & Förderung	Aufwendungen	Einsparung & Förderung
Dämmung oberer Ges. 6.000 €	Sondervermerk 1.200 €	Außenwändeldämmung 29.500 €	Sondervermerk 1.200 €
Grundbesitz 0 €	Eintragung Energiepass 38.500 €	Zuschulassung 15.000 €	Eintragung Energiepass 34.470 €
Kellerkellerdämmung 6.500 €	in 15 Jahren	Kellerkellerdämmung 9.500 €	in 15 Jahren
Zuschulassung 10.000 €		Dämmung oberer Ges. 8.500 €	
Außenwändeldämmung 27.500 €		Grundbesitz 0 €	
- WDVS		Dämmung oberer Ges. wie Pflicht gemäß GEG	
Zuschulassung 1.200 €		Zuschulassung 15.000 €	
Summe 40.500 €	29.500 €	Summe 47.500 €	35.670 €
Effektiver Kosten 10.450 €		Effektive Kosten 11.830 €	
[B] Kosten nach Abzug von Sondervermerk und Energiepassförderung		[B] Kosten nach Abzug von Sondervermerk, Sondervermerk und Zuschüsse	
* ca. 36% weniger CO ₂ -Ausstoß		* ca. 44% weniger CO ₂ -Ausstoß	

Modul 3: Die Umsetzung

3

- Lebenszyklus
- Kosten/Nutzen
- Fördermöglichkeiten
- Qualitätssicherung

Warum Lebenszyklusbetrachtung?

→ Jeder Materialeinsatz hat durch den damit verbundenen Ressourcenstrom einen Verbrauch von Energie und Umweltwirkungen zur Folge

→ Auswahl von nachhaltigen Bauprodukten und Konstruktionen unterstützen, um Umweltwirkungen wie Klimaerwärmung, Ozonabbau, sauren Regen und Überdüngung zu reduzieren

Quelle: DGBB Projekt BAUPRODUKTE IM BLICK DER NACHHALTIGKEIT, Oktober 2022, Anl. 2, eingeleitet an Fraunhofer IZT für Bauphysik BP



Förderung Konzept - Bivalentes Wärmepumpensystem

BEG-Einzelmaßnahmen - BAFA

Maßnahme	Anteil
Heizungsoptimierung	15%
Anlagentechnik	15%
Wärmepumpe	25%
Frischwasserstation	5%

Investitionskosten: 31.000,- €
Förderzuschuss: 8.700,- €

Thermografie

Ziel:
Ist es die Qualität der Gebäudehülle zu überprüfen.

Durch die Ermittlung der Oberflächentemperaturen der Gebäudehülle lassen sich Wärmebrücken und Leckagen abbilden.

Zweck:
→ Energieeffizienz
→ Komfort
→ Feuchteschutz

Ihr Benefit

Alle Schulungsinhalte als Handouts



Teilnahmebestätigung (Erfüllung der Weiterbildungsverpflichtung nach § 34c Absatz 2a GewO i. V. m. § 15b Absatz 1 MaBV)

TEILNAHMEBESTÄTIGUNG

SEMINAR
GRUNDLAGENWISSEN: ENERGIE & NACHHALTIGKEIT



Hiermit bestätigen wir die Teilnahme von
Max Mustermann

am Online-Seminar „Grundlagenwissen: Energie & Nachhaltigkeit“
am XX.XX.2023 von 10:30 - 12:00 und 13:00 - 15:00 Uhr.
Das Seminar beinhaltete folgende Themen:

Inhalte

- Relevanz des Themas – Warum nachhaltig bauen?
- Bestandsanalyse – Was ist das Ziel?
- Energiestandards und Energieausweis – Was wird erwartet?
- Gebäudetechnik und Gebäudehülle – Grundlagen der Energieberatung – Was sind die Top-Maßnahmen?
- Welche Förderungen gibt es?
- Umsetzung – Wie sieht die Qualitätssicherung aus?
- Kosten/Nutzen – Was ist noch wichtig?

Stuttgart, XX.XX.2023

i. V. Dr. Stephan Anders
Abteilungsleiter Netzwerk & Beratung

Durchgeführt wurde die Veranstaltung durch die DGNB GmbH, Tübinger Straße 43, 70178 Stuttgart.

Plus jede Menge Know-how für Ihr nächstes Kundengespräch 😊